

# MUNICIPIO LUPERON

## Distritos Municipales:

Luperón (D.M.)

La Isabela (D.M.)

Belloso (D.M.)

El Estrecho de Luperón Omar Bross (D.M.)

## Acueductos:

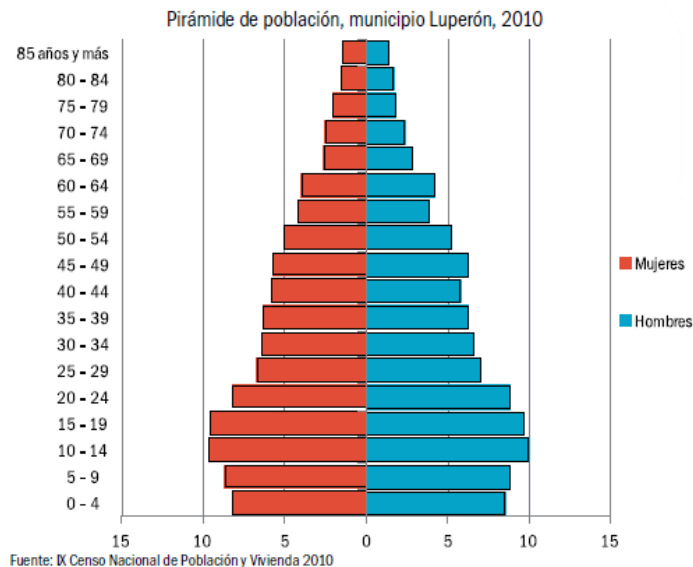
Acueducto Candelón

Acueducto Múltiple Barrancón – El Castillo

Acueducto Múltiple Martin Alonzo – Tazajera

Acueducto Ranchito Belloso

Acueducto Múltiple El Estrecho - Luperón



Superficie: **255.8 Km<sup>2</sup>**

Densidad Poblacional: **64 hab/km<sup>2</sup>**

## INFRAESTRUCTURA AGUA POTABLE